



ASHB09L, ASHB12L, ASHB18L



ASHB24L



AOHS09L
AOHS12L



AOHS18L
AOHS24L



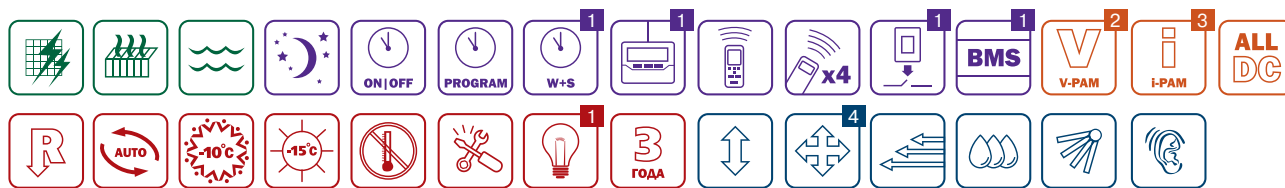
AR-RY4 AR-RY12
Входит в стандартную комплектацию



UTB-GUD /
UTH-3TA16
опция, только для ASHB24L

В изящном корпусе кондиционеров серии Plasma Aero скрыта многоступенчатая система очистки воздуха «PLASMA», которая эффективно борется с пылью, микробами, болезнетворными бактериями и неприятными запахами. Внутренние блоки этой серии отличаются сверхтихим режимом работы.

Модель		ASHB09L	ASHB12L	ASHB18L	ASHB24L
Производительность, кВт	Охлаждение	2,6 (0,5~3,7)	3,5 (0,9~4,3)	5,2 (0,9~5,7)	7,1 (0,9~8,0)
	Обогрев	3,6 (0,5~6,1)	4,8 (0,9~6,7)	6,25 (0,9~9,1)	8,1 (0,9~10,6)
Потребляемая мощность, кВт	Охлаждение	0,61 (0,25~1,38)	0,91 (0,25~1,61)	1,72 (0,09~2,00)	2,21 (0,11~2,62)
	Обогрев	0,81 (0,25~1,96)	1,22 (0,25~2,30)	1,73 (0,09~2,66)	2,24 (0,11~3,68)
Энергоэффективность, кВт/кВт	Охлаждение (EER) / Класс	4,26 / A	3,85 / A	3,02 / B	3,21 / A
	Обогрев (COP) / Класс	4,44 / A	3,93 / A	3,61 / A	3,62 / A
Рабочий ток, А	Охлаждение	2,9	4,3	7,6	9,7
	Обогрев	3,9	5,5	7,7	9,8
Электропитание		1 фаза, 230 В, 50 Гц			
Максимальная длина фреонпровода, м		20	20	20	30
Максимальный перепад высот, м		15	15	15	20
Диаметр жидкостной трубы, мм (дюймы)		6,35 (1/4)	6,35 (1/4)	6,35 (1/4)	6,35 (1/4)
Диаметр газовой трубы, мм (дюймы)		9,52 (3/8)	9,52 (3/8)	12,7 (1/2)	15,88 (5/8)
Внутренний блок		ASHB09LDC	ASHB12LDC	ASHB18LDC	ASHB24LDC
Расход воздуха (максимальный/тихий), м³/ч	Охлаждение	560/260	595/260	700/370	1170/685
	Обогрев	940/390	630/290	700/420	1170/685
Осушение, л/ч		1,3	1,8	2,8	3,0
Уровень звукового давления (максимальный/тихий), дБ(А)	Охлаждение	39/20	41/20	45/26	49/33
	Обогрев	40/21	41/21	42/27	48/33
Диаметр дренажной трубы, мм		Внутренний / наружный		16/28	16/28
Размеры (В x Ш x Г), мм	Без упаковки	283 x 790 x 230	283 x 790 x 230	283 x 790 x 230	320 x 998 x 228
	В упаковке	316 x 835 x 360	316 x 835 x 360	316 x 835 x 360	319 x 1090 x 429
Вес, кг	Без упаковки	9,5	9,5	10	14
	В упаковке	12	12	12,5	18
Наружный блок		AOHS09LDC	AOHS12LDC	AOHS18LDC	AOHS24LDC
Расход воздуха (максимальный), м³/ч		1970	1830	2000	2470
Уровень звукового давления, дБ(А)	Охлаждение	47	47	50	52
	Обогрев	48	49	50	54
Гарантированный диапазон рабочих температур наружного воздуха, °С		Охлаждение -10 ~ +43 Обогрев -15 ~ +24			
Заводская заправка хладагента (до 15 м), г		950	1050	1150	1600
Дополнительная заправка хладагента, г/м		20	20	20	20
Размеры (В x Ш x Г), мм	Без упаковки	540 x 790 x 290	540 x 790 x 290	578 x 790 x 300	578 x 790 x 315
	В упаковке	648 x 910 x 380	648 x 910 x 380	648 x 910 x 380	648 x 910 x 380
Вес, кг	Без упаковки	34	36	40	44
	В упаковке	38	40	44	48

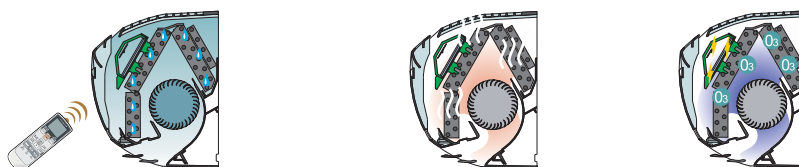


1 только для ASHB24L, опция; 2 только для ASHB12-24L; 3 только для ASHB09L; 4 только для ASHB24L

Сушение теплообменника



Во избежание образования плесени и роста бактерий внутренний блок можно высушить с помощью кнопки COIL DRY на пульте дистанционного управления. Эксплуатация в режиме сушения змеевика продолжается в течение 30 минут после нажатия кнопки COIL DRY и останавливается автоматически. В течение примерно 15 минут происходит сушка внутреннего блока. Затем на 15 минут включается режим стерилизации озоном. При этом бактерии и споры плесени, которые накапливаются во внутреннем блоке в процессе работы кондиционера, будут полностью уничтожены.



Бактерии накапливаются в процессе работы блока

Сушение блока

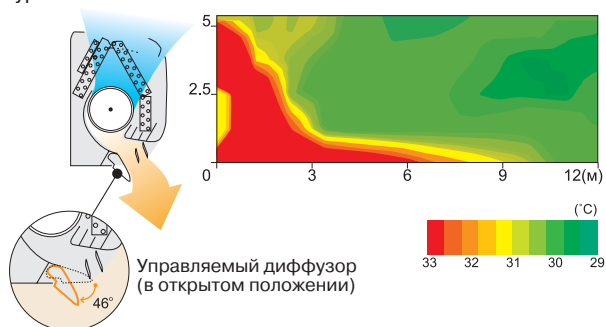
Уничтожение бактерий при помощи озона

Объемное воздушораспределение (только для ASHB24I)

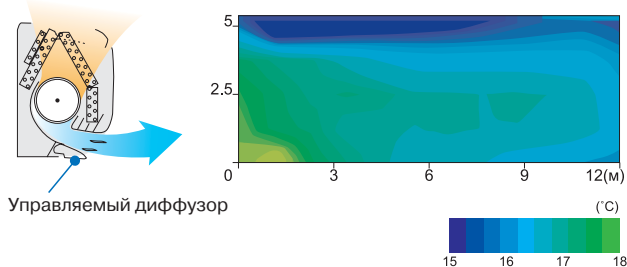


В режиме обогрева теплый воздушный поток направляется почти вертикально вниз для более интенсивного кондиционирования воздуха в помещении. Мощная струя теплого воздуха обеспечивает поддержание комфортных параметров даже на уровне пола.

В режиме охлаждения воздушный поток направляется вдоль плоскости потолка для более интенсивного кондиционирования воздуха в помещении. Также это исключает попадание холодного воздуха непосредственно на человека.



Параметры наружного воздуха: температура 2 °С, относительная влажность 60%.
Режим работы: обогрев
Температурная уставка (макс.) 30 °С
Скорость вентилятора: высокая
Направление воздушного потока: вертикально вниз



Параметры наружного воздуха: температура 35 °С, относительная влажность 40%.
Режим работы: охлаждение
Температурная уставка (мин.) 18 °С
Скорость вентилятора: высокая
Направление воздушного потока: горизонтально

Дополнительные аксессуары

Описание	Наименование	Код для заказа
Запасной инфракрасный пульт управления для ASHB09-18L	AR-RY4	9315027047
Запасной инфракрасный пульт управления для ASHB24L	AR-RY12	9315027122
Проводной пульт управления для ASHB24L	UTB-GUD / UTH-3TA16	9077030002 /
Соединительный кабель для подключения внешнего управления для ASHB24L	UTY-XWZX	9028651003
Сетевой конвертер для подключения к сети системы VRF V II для ASHB24L	UTY-VGGX	
Сетевой конвертер для подключения к сети системы VRF S и V для ASHB24L	UTR-YRDA	
Запасной дезодорирующий фильтр	UTR-FA14	9313275013